



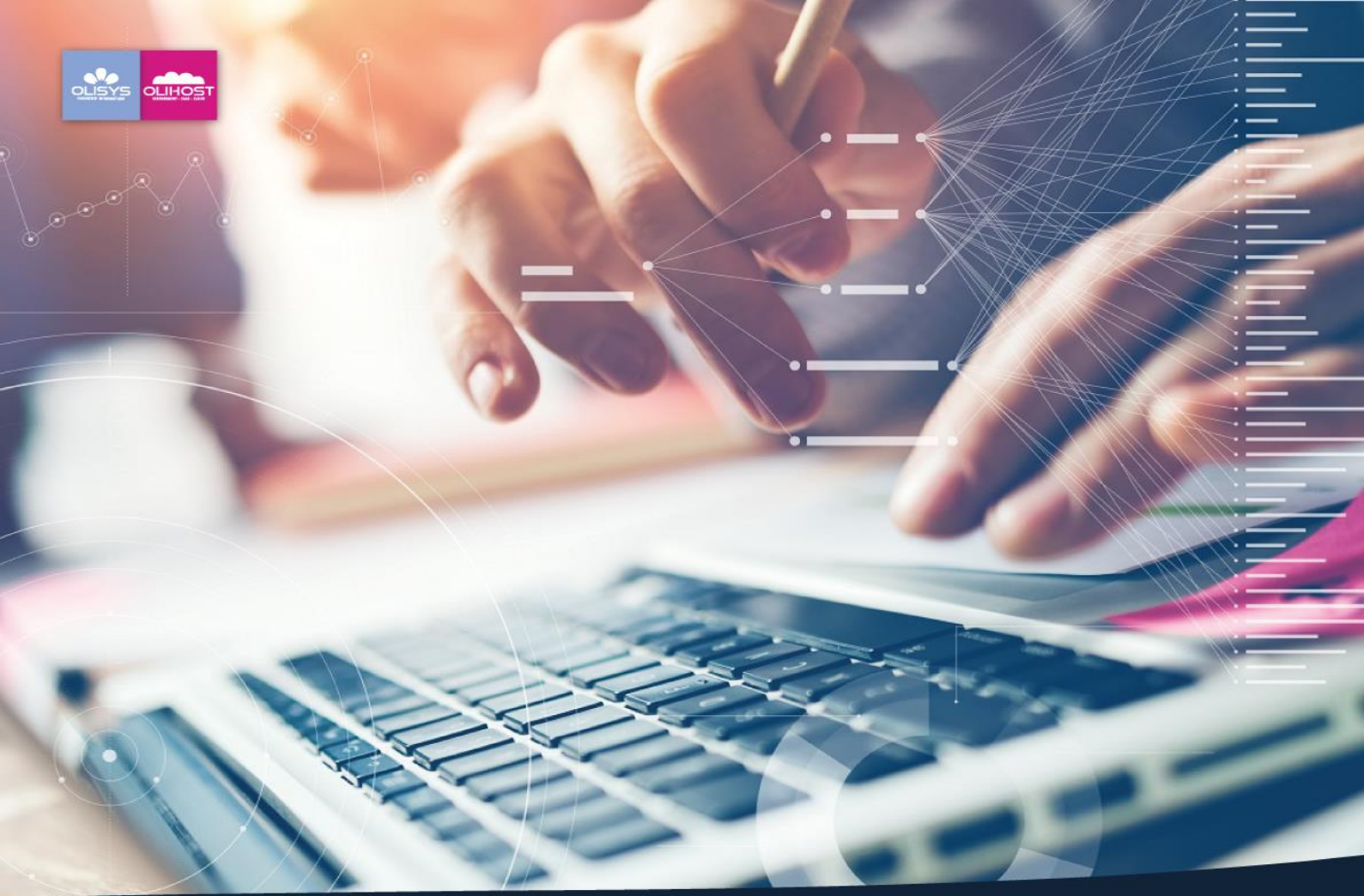
## PRESENTATION DEVELOPPEMENT ET SITE E-COMMERCE.

## Table des matières

### PRESENTATION GENERALE

INTRODUCTION.....	4
NOS ENGAGEMENTS.....	5
CAHIER TECHNIQUE.....	6
DESCRIPTION DES SERVEURS PHYSIQUES HOTES.....	9
DESCRIPTION DES ACCES RESEAUX SECURISES.....	10
NOS SOLUTIONS DE SAUVEGARDE.....	12
COMPATIBILITE.....	15
RESPECT DES REGLEMENTATIONS.....	15
UN SERVICE SUPPORT DEDIE.....	16
GESTION DE LA REVERSIBILITE.....	17
NOS MOYENS HUMAINS POUR VOTRE PROJET.....	18
Une offre complète.....	19
Un partenaire IT qui maîtrise à 100% son infrastructure.....	19
Un accompagnement sur mesure grâce à une équipe " Solution & Support " dédiée.....	19
La sauvegarde chiffrée de tous les services.....	19
La sécurité des données au cœur de la stratégie.....	19
La confidentialité des flux lors des opérations de sauvegarde.....	19
MASOLUTIONIT, L'HEBERGEUR ECO FRIENDLY.....	20
1. CONTEXTE DU PROJET.....	23
1.1. Modalités.....	23
1.2. Notre mission.....	23
2. VOS INTERLOCUTEURS.....	24
3. E-COMMERCE : une véritable opportunité pour les TPE/PME.....	24
<b>NOTRE SOLUTION "MON CLICK&amp;COLLECT"</b>	
4. LES FONCTIONNALITES DU SITE E-COMMERCE CLICK AND COLLECT BY OLIHOST : « MON CLICK&COLLECT ».....	26
4.1. Fonctionnalités du Front Office (site pour les clients).....	26
4.2. Fonctionnalités du Back office (site pour l'administrateur).....	27
4.1. Notre proposition financière.....	28
5. L'APPLICATION MOBILE DE VOTRE COMMUNE : MA VILLE & MOI.....	29
5.1. Fonctionnalités du Front Office web et des applications iOS et Android (pour les habitants).....	31
5.2. Fonctionnalités du Back office (site pour l'administrateur).....	32





# Présentation Générale

## INTRODUCTION

Notre mission : concevoir, commercialiser et produire des solutions de services IT hébergés.

OLIHOST s'est toujours adapté aux évolutions de ses marchés et de son environnement. Le développement de nos offres et leur ajustement à vos besoins, l'enrichissement permanent de nos compétences techniques et technologiques et notre sens du service sont les clefs de notre pérennité.

Notre vision est de vous accompagner pour garantir en permanence l'alignement de vos services numériques face à votre stratégie, à vos métiers et aux attentes de vos utilisateurs.

Conseil, intégration-déploiement et services managés sont les 3 piliers de notre démarche d'accompagnement.

**Un service à forte valeur ajoutée : OLIHOST possède 3 Datacenters dont 2 en Hauts-de-France.** Être propriétaire de nos propres datacenters nous permet ainsi une totale maîtrise de l'environnement technique et des solutions proposées. Nos offres vous garantissent des solutions de sauvegardes sécurisées (redondantes, mutualisées ou privatives) et dupliquées en temps réel. OLIHOST vous propose ainsi des services de stockage innovants alliant flexibilité, simplicité d'utilisation & performances exceptionnelles. OLIHOST vous accompagne de manière globale en vous mettant à disposition son équipe « Solution & Support » dédiée vous assurant ainsi un service réactif et de qualité.



### Qualité & Performance à la portée de tous

Réactivité et rapidité sont essentielles pour votre structure. Nous vous apportons des solutions informatiques adaptées à vos besoins et fait de votre système d'Information une véritable force de développement et d'agilité.



### Une vision de l'informatique à 360°

Notre équipe d'experts s'emploie à être au plus près des dirigeants et leurs équipes Pour les accompagner au mieux dans leur transformation digitale



### Des technologies innovantes avec un esprit pragmatique

Résolument orientée Conseil & Service, nous avons pour mission de rendre accessible aux collectivités et comptes publics les meilleures technologies innovantes tout en répondant aux impératifs de votre organisation.

# NOS ENGAGEMENTS

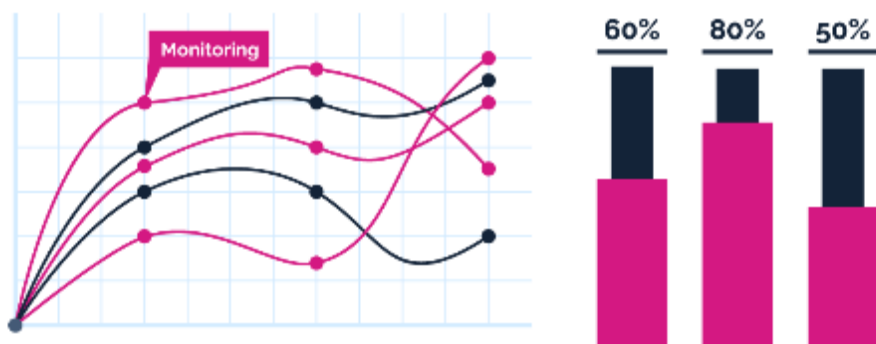
Découvrez ci-dessous le tableau ci-dessous ses niveaux d'engagement

	Garantie de temps intervention	Garantie de temps de rétablissement	Taux de disponibilité mensuel	Durée maximum d'indisponibilité mensuelle
Raccordements Internet	30 min (24/7)	GTR 2 H - 24/7	99,98%	< 10 min
Infrastructures réseau électrique	30 min (24/7)	GTR 2 H - 24/7	99,90%	< 45 min
Infrastructure de supervision	30 min (24/7)	GTR 2 H - 24/7	99,95%	< 45 min
Plateforme d'hébergement mutualisé (physique)	30 min (24/7)	GTR 2 H - 24/7	99,90%	< 45 min
Plateforme de télésauvegarde	30 min (24/7)	GTR 2 H - 24/7	99,90%	< 45 min
Plateforme d'hébergement virtualisé (logique)	30 min (24/7)	GTR 4 H - 24/7	99,90%	< 45 min

## Service Monitoring/Surveillance

La surveillance ou supervision sont nécessaires à la mesure de bonne santé de votre infrastructure. En effet, correctement opérée, vous savez lorsqu'un de vos éléments d'infrastructure trébuche ou lorsqu'un élément redondé est en panne. Par ailleurs, un état de santé quotidien ou une vision sur l'évolution de vos volumétries vous permettent d'anticiper les évolutions à prévoir sur votre infrastructure.

- ✗ Réduire le temps d'indisponibilité du système d'information grâce à une approche pro active
- ✗ S'assurer de la réussite des opérations d'exploitation courantes (Sauvegardes, Mises à jour, Antivirus, ...) grâce au suivi quotidien
- ✗ Permettre de diminuer les interventions correctrices en mode curatif
- ✗ Suivre certains indicateurs liés à un ou plusieurs équipements de façon continue
- ✗ Apporter une réactivité suite à une alerte
- ✗ Permettre d'effectuer des interventions correctrices en mode curatif



Les outils mis en place utilisent à la fois les processus des constructeurs et les logs intégrés aux Systèmes d'Exploitation pour remonter les défaillances et permet de réaliser les actions suivantes :

- ✘ Déclencher rapidement une intervention de maintenance sur les incidents matériels et systèmes
- ✘ Vérifier à distance la bonne exécution des sauvegardes des serveurs
- ✘ Contrôler l'état des ressources systèmes : processeurs, mémoire, connexions et processus actifs, messages d'alerte, éléments redondants (alimentation, cartes réseaux, disques), volumes disques, antivirus

Pour des équipements redondés, ces prestations assurent que vous et nous avons la connaissance de la défaillance d'un élément. Nous pouvons ainsi réagir à temps avant que vos utilisateurs subissent l'impact de la deuxième panne qui sera alors bloquante.

La différence entre la télésurveillance & la supervision est liée à notre engagement de réactivité :

- ✘ La télésurveillance implique une réactivité à J+1 idéale pour les environnements redondés
- ✘ La supervision implique une réactivité à 15 minutes

Ces prestations impliquent une analyse en amont de leur mise en service afin de déterminer l'ensemble des moyens à mettre en œuvre :

- ✘ Sécurisation des flux d'information
- ✘ Processus de communication des informations techniques
- ✘ Processus de prise en main à distance

Les indicateurs de disponibilité et de performance en provenance des outils de surveillance ou de supervision sont repris dans le cadre des comités de suivis et de pilotage afin d'apporter des plans d'améliorations et de progrès.

## CAHIER TECHNIQUE

La solution d'hébergement proposée par OLIHOST a pour objectif d'atteindre 100% de nos services hébergés via une obligation de moyen, et ce pour tous les clients. Les services proposés sont supervisés via des outils de monitoring interne (Nagios et PRTG) et externe (Observeur...).

Actuellement il est possible de déployer et de sécuriser votre SI sur nos propres DataCenters. Entièrement propriétaire de ses infrastructures, OLIHOST dispose de 2 Datacenters en Hauts-de-France et d'un 3<sup>ème</sup> à Barcelone. Soucieux de garantir un service de qualité, notre Datacenter situé en Espagne, permettent d'avoir une réflexion à l'échelle européenne et de garantir une disponibilité de votre SI même en cas de coupure du réseau national Français.

La sécurité des Infrastructure est assurée par :

- ✘ Redondance électrique & climatisation
- ✘ Redondance des liens opérateurs
- ✘ Cluster de firewalls
- ✘ Répartition de charge & clusters de serveurs
- ✘ Réplication géographique des données



## Bénéficiez d'une infrastructure très haute disponibilité



Localisation  
**Soissons Parc Gouraud**,  
ancienne caserne Militaire  
et **Barcelone, Quartier  
Technologique**



Installations  
Chambres partagées,  
Chambres dédiées,  
**Racks TIER III**



Énergie électrique Double  
connexion de **180 kW & 80  
kW** Distribution électrique  
modulaire, lignes protégées  
avec **UPS et générateur**



Climatisation **Cold Corridor  
confiné**. Hall chaud avec  
récupération d'air.  
Refroidissement **Freecooling**  
Systèmes à haute efficacité N+1



Racks Taille : **600x1000x42u**.  
Puissance :  
jusqu'à **64 Ampères** par rack  
(monophasé ou triphasé)



Connexions **Multi Opérateurs**  
Interconnexion entre les  
Datacenter, 2 accès Optique  
différents par bâtiments



Bâtiment protégé avec des **accès  
blindés** Périmètre de sécurité  
externe du Parc Technologique.  
Contrôle d'accès **biométrique**.  
Circuit fermé CCTV avec analyse  
vidéo. **Système d'alarme**  
périmétrique



Environnement contrôlé  
Système d'alarme et de  
**surveillance centralisé 24x7**.  
Système de détection  
d'incendie précoce (VESDA).  
**Support technique 24x7 365j**



Hébergement **Green-IT**  
Approche **écologique**  
de la **Gestion**  
**énergétique** de nos  
Datacenters

## Fiche technique de nos solutions

### SECURITES PHYSIQUES

---

- ✘ Salle blanche informatique ventilée, secourue, climatisée
- ✘ Portes blindées – coupe feux 2 h.
- ✘ Badges et digicode
- ✘ Surveillance vidéo piloté par un centre de télésurveillance indépendant
- ✘ Gestion de profils d'accès (autorisations limitées dans le temps)
- ✘ Centrale d'alarme anti-intrusion programmable et adressable
- ✘ Transmetteur téléphonique d'alarme avec batterie et code d'accès
- ✘ Détection d'incendie certifiée NF et agréée APSAD.

### SECURITES INFORMATIQUES

---

- ✘ Protocole BGP4 , Bande passante 2 Gbps
- ✘ Backbone 10 Gigabits
- ✘ Firewall client mutualisé ou dédié
- ✘ Accès VPN/SSL
- ✘ Sauvegarde sur serveur
- ✘ Archivage sur disque et synchronisation des SAN
- ✘ Monitoring et génération d'alarmes via SMS, E-mail et Web
- ✘ Analyse des performances d'accès

### SECURITES ELECTRIQUES

---

- ✘ Ligne EDF, Transformateur, Groupe électrogène, onduleurs, disjoncteurs dédiés aux Datacenters
- ✘ Groupe électrogène SDMO D44
- ✘ Autonomie : 96 heures
- ✘ Onduleur redondé (circuit N+1) à haut rendements
- ✘ Abonnement EDF spécifique (Tension Noble : taux d'indisponibilité < 10 mn /an)
- ✘ Double adduction
- ✘ Masse qualité Télécom

### SURVEILLANCES ET ACCES

---

- ✘ Historique d'évènements
- ✘ Démarrage optimisé
- ✘ Surveillance consommation électrique (Onduleurs, disjoncteurs, baies)
- ✘ Surveillance groupe de secours
- ✘ Surveillance des disjoncteurs électriques

### ENGAGEMENTS MENSUELS

---

- ✘ Raccordements opérateurs Internet BGP4 – 99,98 % GTR 2 H
- ✘ Bande passante 2 Gbit/s Max
- ✘ Infrastructures Réseaux et électriques – 99,99 % GTR 2 H
- ✘ Climatisation – 99,99 % 22°C +/- 5°C



## Infrastructure de virtualisation mutualisée

Nous sommes en capacité de fournir le socle technique nécessaire à l'hébergement de vos serveurs virtuels de production. Ainsi, notre solution propose la fourniture :

- ✘ Des serveurs physiques hôtes de virtualisation
- ✘ Des espaces de stockage sécurisés
- ✘ Des accès réseaux et Internet sécurisés
- ✘ Des solutions de sauvegarde de vos serveurs virtuels (option)

## DESCRIPTION DES SERVEURS PHYSIQUES HOTES

L'architecture matérielle est construite sur des clusters de châssis hyper convergés all flash.

Des équipements de Spare sont localisés dans les locaux, et/ou directement en Datacenter afin de respecter nos engagements de temps de rétablissement.

Afin de sélectionner les équipements installés dans nos Datacenters, nous apportons une attention toute particulière à leur performance, leur fiabilité et à leur consommation énergétique. Effectivement, nous sommes engagés depuis longtemps dans une démarche écologique. L'un des piliers de notre politique repose sur la rédaction de cahiers de charges stricts pour la sélection de nos équipements.

Des volumes de stockage distribués Full Flash SAN seront utilisées pour vos plateformes virtuelles.

- ✘ Redondance complète offrant un taux de disponibilité de 99,99%, incluant la totalité des éléments changeables à chaud.
- ✘ Prise en charge simultanée de plusieurs applications et affectation des performances adaptées à chaque application du système
- ✘ Gestion basée sur des règles via la Qualité de service (QoS) – allocation automatiquement des actifs matériels selon les besoins, en fonction de paramètres et sans configuration manuelle
- ✘ Cette infrastructure SAN possède des fonctionnalités de déduplication, de compression et de cryptage en natif
- ✘ Prise en charge de la virtualisation du stockage pour intégration de baies existantes
- ✘ Migration à chaud de volume pour une migration de données sans interruption
- ✘ Possibilité d'utiliser la technologie Easy-tier avec un stockage SSD haute performance pour optimiser les I/Os sur des points chauds (BD, Exchange, etc.)
- ✘ Par défaut, un snapshot des espaces de stockage est réalisé à fréquence quotidienne et sur demande.



## DESCRIPTION DES ACCES RESEAUX SECURISES

### Liens internet

Nous proposons une bande passante dédiée garantie et symétrique, basée sur plusieurs liens opérateurs BGP4.



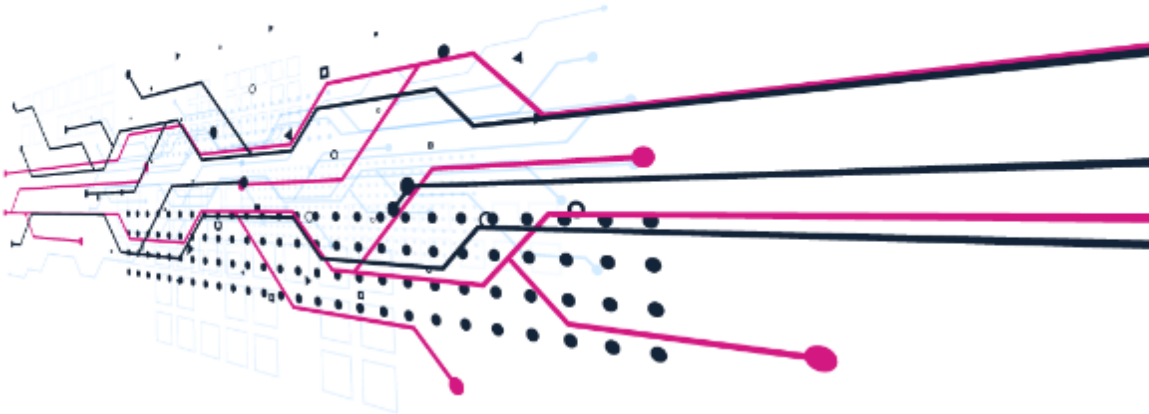
Nous nous engageons à ne pas limiter cette bande passante (burst) afin de vous faire bénéficier de la totalité de nos capacités et gérer avec souplesse les pics de consultation.

Nos outils de surveillance vous permettront de contrôler ce trafic et de réajuster l'allocation de bande passante.

Nous pouvons nous engager sur un taux de disponibilité de 99,98% et une Garantie de Temps de Rétablissement de 2h.

Nous pouvons également mettre à disposition une **interface web de suivi en temps réel** de la consommation. Cette interface permet de visualiser le quota global, ainsi que le détail par adresses IP publiques.

### Les infrastructures de nos Datacenters sont connectées en 10 Go & 40 Go



Les services réseaux d'Olisys s'appuient sur une gamme de technologies éprouvées et d'opérateurs nationaux.



## Sécurisation des accès par Firewall virtuel haute disponibilité.

Dès le début du projet, nous définissons selon vos prérequis la politique de sécurité à mettre en œuvre afin de préserver l'intégrité de vos données.

# Votre réseau

### Infiltration

Accès distant  
Pièces jointes  
Site Web Compromis  
Clés USB

### Attaques

DDoS  
DNS par Amplification  
Force Brute  
Spam



### Call Home

Signale la réussite  
Obtient des instructions

### Vol de Données

Télécharge les données sensibles

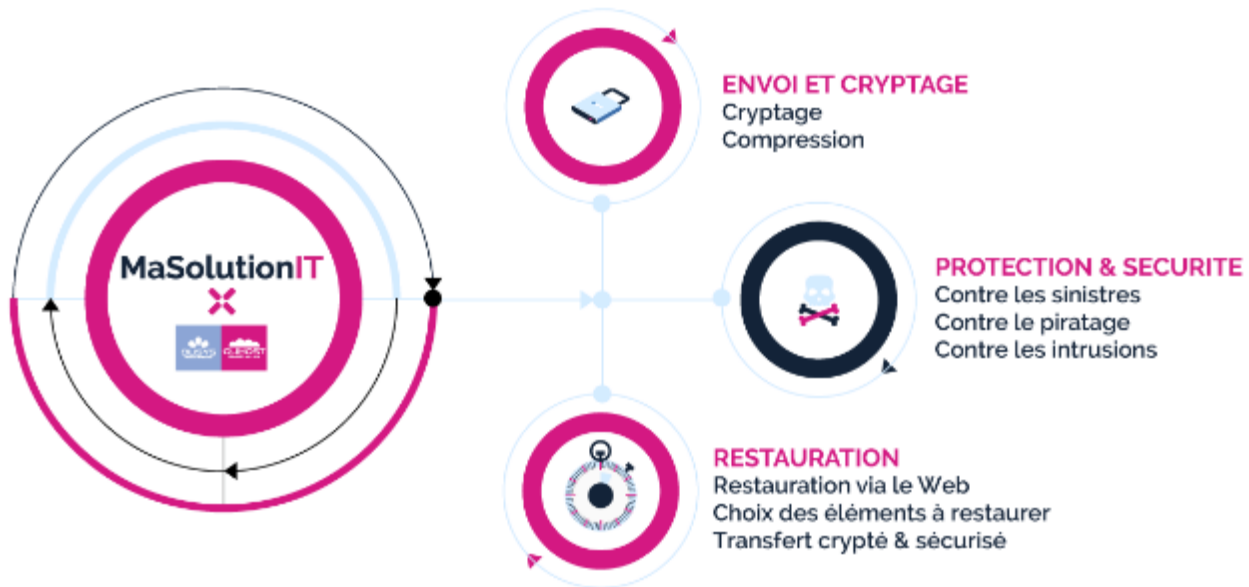
L'offre « firewall virtuel » comprend de base les fonctionnalités suivantes :

- ✗ Un cluster de deux firewalls
- ✗ Interfaces physiques 10 Gbits/s raccordées à notre Backbone
- ✗ En cas d'indisponibilité d'un des firewalls, le basculement est automatique vers le 2nd
- ✗ Mécanismes de répartition de charge (round robin / sticky session)
- ✗ Filtrage d'URL (CFS), GAV, IPS
- ✗ Authentification SSO sur annuaire Active Directory/Radius/LDAP
- ✗ Statistiques UTM et trafic temps réel consultables via l'outil du constructeur (Sophos)
- ✗ Cet équipement permettra la création de tunnel VPN IPSEC

Nous proposons la mise en place d'un tunnel VPN à la norme IPSEC entre votre réseau local et la plateforme hébergée. Les accès nomades seront réalisés via une connexion SSL, VPN ou un client VPN installé sur chaque poste nomade.

## NOS SOLUTIONS DE SAUVEGARDE

En complément des SnapShots quotidiens de vos serveurs virtuels, nous proposons une solution permettant de sauvegarder en ligne vos données au sein d'un environnement à la sécurité renforcée. Vous pilotez votre politique de sauvegarde et d'archivage en bénéficiant d'infrastructures hautement sécurisées.



### Fonctionnement

#### VEEAM BACKUP & REPLICATION. PROTECTION MODERNE DES DONNEES POUR VMWARE.

Les outils de sauvegardes physiques qui ont été adaptés pour les environnements virtuels présentent des contraintes de capacité, de complexité et de coût : le problème des « 3 C » (coût, complexité et capacités limitées).

Veeam® Backup & Replication™ offre une Protection Moderne des Données™ conçue pour la Virtualisation™. Il résout le problème des « 3 C » avec une sauvegarde, une restauration et une réplication puissantes, faciles à utiliser et économiques destinées aux environnements virtuels d'aujourd'hui.

L'approche de Veeam vous permet de bénéficier d'une solution puissante, facile à utiliser et économique et vous aide à tirer le meilleur parti de vos investissements en matière de virtualisation.

Sans agent : les outils de sauvegarde physiques ajoutent une complexité inutile en raison de l'utilisation d'agents dans les VM. Cela rend les sauvegardes problématiques et fait courir des risques à vos VM critiques. Veeam Backup & Replication permet une sauvegarde et une restauration prenant en charge les applications ainsi qu'une **restauration granulaire**, le tout sans agent.





## La Sauvegarde OLIHOST, c'est :

**Restauration granulaire**

**Jusqu'à 15 jours calendaires**

**L'ensemble des données hébergées, fichiers, bases de données**

**Vérification complètes & analyses quotidiennes des sauvegardes**

Meilleure prise en charge pour VMware : Profitez d'une véritable prise en charge de VMware comprenant la **compatibilité avec vSphere 5.1, vCloud Director, vSphere Web Client**, l'intégration intelligente au **VDDK**, la restauration depuis des snapshots **SAN**, et plus encore !

Protection des données pour les environnements virtuels : au lieu de tolérer simplement l'environnement virtuel, Veeam en tire parti pour fournir la protection la plus complète de votre infrastructure virtuelle. Vous disposez ainsi des avantages suivants :

- ✘ Sauvegarde et restauration à base d'image : la sauvegarde en mode image permet une récupération de VM plus rapide et plus fiable, alors que la restauration instantanée de fichiers permet de récupérer rapidement un fichier individuel directement à partir d'une sauvegarde en mode image, quels que soient le système d'exploitation ou le système de fichiers concernés.
- ✘ 2 en 1 - sauvegarde et réplique : sauvegardez toutes vos VM aussi souvent que vous le souhaitez et répliquez-les sur site pour une haute disponibilité ou sur un site distant pour la récupération en cas d'incident majeur ; basculement et retour arrière automatiques compris pour une protection des données en quasi-continu (near-CDP) pour toute application virtualisée
- ✘ vPower® : technologie Veeam brevetée exécutant une VM directement à partir d'un fichier de sauvegarde compressé et dédupliqué situé sur un stockage de sauvegarde ordinaire
- ✘ Virtual Lab : créez automatiquement un environnement isolé et protégé pour procéder à la restauration des objets applicatifs, valider vos sauvegardes et répliques de VM, tester, former et dépanner sans impact votre environnement de production.

## PUISSANT, FACILE A UTILISER ET ECONOMIQUE.

Veeam Backup & Replication aborde les problèmes liés aux « 3 C » (coût, complexité et capacités limitées) avec une solution puissante, facile à utiliser, économique et dotée de fonctionnalités

**Puissant : atteignez des objectifs de restauration exigeants (RTO et RPO). Pour cela vous disposez de puissantes fonctionnalités telles que :**

- ✘ Récupération instantanée de VM™ : récupérez une machine virtuelle en panne en 2 minutes seulement.
- ✘ Accélération WAN intégrée : obtenez des sauvegardes sur un site distant 50 fois plus vite et économisez de la bande passante avec les tâches de copie de sauvegarde sans agent avec l'accélération WAN intégrée
- ✘ Sauvegarde et restauration granulaire pour les snapshots de votre baie de stockage :
- ✘ Créez des sauvegardes et des répliques à partir des snapshots ; restaurer les VM ou objets individuels directement à partir des snapshots
- ✘ U-AIR® (Universal Application-Item Recovery) : récupérez des objets individuels de toute application virtualisée, sous tout système d'exploitation

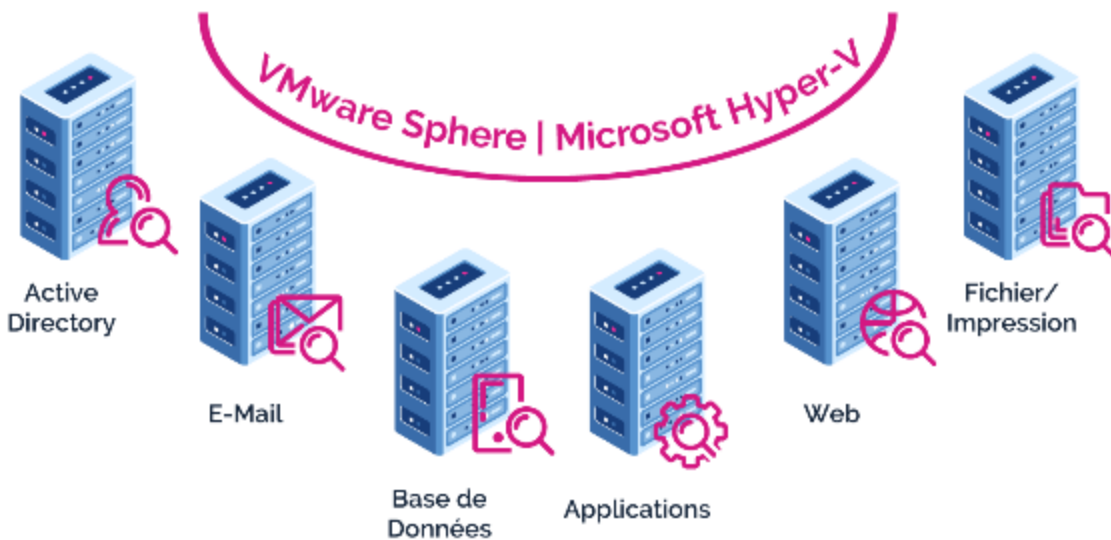
Facile à utiliser : Veeam Backup & Replication élimine les risques tout en vous permettant de limiter le temps et les efforts nécessaires pour :

- ✘ SureBackup® et SureReplica : vérifiez automatiquement la récupérabilité de chaque sauvegarde et de chaque réplica, en toute circonstance.
- ✘ La restauration en 1 clic : restauration self-service des VM et fichiers invités
- ✘ Architecture distribuée : optimisez les performances sur les sites distants et dans les filiales (ROBO) ainsi que les déploiements à grande échelle tout en maintenant une vue de l'ensemble de votre environnement virtuel grâce à Veeam Enterprise Manager

Économique : réduisez votre CTP et augmentez votre ROI. Pour cela vous disposez de :

- ✘ Licences par socket : pas de frais par VM, par boîte aux lettres ou par infrastructure de sauvegarde
- ✘ Stockage : minimisez la place nécessaire au stockage des sauvegardes avec la déduplication, la compression et la sauvegarde incrémentielle permanente intégrées sur tout type stockage à base de disque, lecteur de bandes autonome et bibliothèque de bandes virtuelles (VTL).
- ✘ Veeam Explorer™ pour Microsoft Exchange et Veeam Explorer pour Microsoft SharePoint : sans aucun coût supplémentaire, profitez d'une visibilité instantanée sur les sauvegardes Exchange et SharePoint pour une restauration d'objets très facile

<b>Sauvegardez</b>	<b>Repliquez</b>	<b>Restaurez</b>
100% de fiabilité	RTO & RPO optimaux	Rapide & Flexible



En plus des rapports prédéfinis livrés avec Veeam Backup & Replication, Veeam Backup Management Suite™ offre des fonctionnalités avancées de supervision, de reporting et de planification des ressources pour votre infrastructure de sauvegarde. Identifiez facilement les VM non protégées, optimisez vos ressources de sauvegarde, documentez automatiquement l'état de vos sauvegardes, et bien plus encore !

## COMPATIBILITE

Notre environnement est compatible avec les solutions logicielles & applications métiers suivants :



## RESPECT DES REGLEMENTATIONS

Acteur historique de la sécurité informatique, OLIHOST s'engage à ce que les traitements de données personnelles effectués sur les différentes plateformes en ligne soient conformes au Règlement Général sur la Protection des Données (RGPD) et à la loi Informatique et Libertés.

Dans le respect de la réglementation, chaque service en ligne limite la collecte des données personnelles au strict nécessaire (minimisation des données) et s'accompagne d'une information sure :

- ✘ Le responsable du traitement et les objectifs du recueil de ces données (finalités) ;
- ✘ La base juridique du traitement de données ;
- ✘ Le caractère obligatoire ou facultatif du recueil des données pour la gestion de votre demande et le rappel des catégories de données traitées ;
- ✘ La source des données (lorsque d'autres données que celles fournies via le service en ligne sont utilisées pour le traitement de votre demande) ;
- ✘ Les catégories de personnes concernées ;
- ✘ Les destinataires des données
- ✘ La durée de conservation des données ;
- ✘ Les mesures de sécurité (description générale) ;
- ✘ Vos droits informatiques et libertés et la façon de les exercer

Les données personnelles recueillies dans le cadre des services proposés sont traitées selon des protocoles sécurisés.

Associé à un cabinet d'avocats spécialisés dans la protection des données, nous apportons une attention particulière à notre propre conformité au sein de la structure et notamment la légalité, l'impartialité, la transparence et la minimisation des données.

Néanmoins, la responsabilité ne se limite pas aux données qui transitent au sein de notre entreprise. Dans la mesure où les données sont bien souvent transmises aux entreprises avec lesquelles nous collaborons (ex : gestionnaires de paie, etc.), notre relation avec vos fournisseurs est également un facteur essentiel de mise en conformité

## UN SERVICE SUPPORT DEDIE

Afin d'optimiser le délai et la qualité des interventions techniques sous garantie par l'ensemble de nos techniciens, nous vous proposons deux possibilités :

### Extranet 24/24h et 7/7j

Cette application Internet vous permet de saisir directement vos demandes techniques, et déclenche automatiquement la procédure d'assistance. Cette procédure permet ainsi de centraliser l'ensemble des demandes d'interventions des utilisateurs de vos services afin d'en assurer la traçabilité.

### Hotline

Vous pouvez également contacter notre équipe technique par téléphone au 03 23 53 84 32, (coût d'un appel local) du lundi au vendredi de 8h à 19h sans interruption.



MaSolutionIT



OLISYS OLIHOST

# ENTREPRISE AGILE

## Assistance technique

Dans un souci constant de qualité, notre équipe "Support Technique" assure la traçabilité de nos interventions & de vos événements informatiques afin d'optimiser le délai et la qualité de notre assistance.

Vous avez une question, vous rencontrez un problème technique, contactez un technicien expert IT.

 **Créez un ticket sur notre site Internet**  
[olisys.eu/support](https://olisys.eu/support)

ou

 **Contactez-nous par téléphone**  
**03.23.53.84.32**

Assistante téléphonique  
de 8h à 18h - Coût d'un appel local



## GESTION DE LA REVERSIBILITE

Le plan de réversibilité est déclenché pour garantir au client la reprise et la continuité de la solution.

Dans le cadre de cette prestation, OLIHOST est tenu de réaliser les actions suivantes :

- ✘ Assistance et conseil auprès du client
- ✘ Restitution de tous les documents appartenant au client
- ✘ Restitution d'une sauvegarde complète des données hébergées sur les serveurs
- ✘ Identification des procédures et des moyens techniques, juridiques et humains nécessaires à la continuité du service dans des conditions identiques
- ✘ Transfert de compétences et de connaissances auprès du client, nécessaires à la poursuite du service

Pour ce faire, OLIHOST restitue les documents du projet et les procédures qu'il identifie comme nécessaire à une continuité de service.

Concernant la solution logicielle, une copie des exécutables et la documentation d'installation sont livrées sur un média amovible.

Dans le cadre de la réversibilité de l'exploitation, OLIHOST effectue les prestations suivantes :

- ✘ Fourniture d'une sauvegarde complète applicative contenant :
- ✘ L'assistance lors de la reprise de test et de la reprise définitive
- ✘ L'envoi de la sauvegarde de tests via courrier type Chronopost
- ✘ La sauvegarde complète s'effectue application arrêtée, l'indisponibilité de l'application étant proportionnelle au volume à sauvegarder et au taux de transfert des données

Transfert de la documentation dédiée à l'hébergement de la solution sur média amovible en double exemplaire sous la forme de :

- ✘ Fichiers .doc, .xls, .pdf, .vsd ;
- ✘ Historique des tickets fermés et tickets en cours sous forme de fichiers
- ✘ Paramétrage de la solution de surveillance réseau
- ✘ Paramétrage de la solution de surveillance des ressources systèmes d'exploitation
- ✘ Paramétrage de la solution de surveillance applicative

Les livrables de la réversibilité sont les suivants :

- ✘ Restitution de tous les documents du projet de la solution
- ✘ Mise à disposition d'une sauvegarde complète des données hébergées sur les serveurs
- ✘ Liste des procédures et des moyens techniques, juridiques et humains nécessaires à une continuité de service
- ✘ Transfert de connaissances techniques et fonctionnelles
- ✘ Le délai de mise à disposition moyen des éléments est de dix (10) jours ouvrés. Il peut néanmoins varier selon la nature des données et des documentations à transmettre.

## L'informatique à 360°

Le phasage de la réversibilité est le suivant :

- ✕ Identification des procédures
- ✕ Mise à disposition des sauvegardes complètes applicatives
- ✕ Transfert de la documentation

L'infrastructure, les configurations ainsi que les données restent à disposition du Client pendant 1 mois après que la réversibilité soit considérée comme achevée.

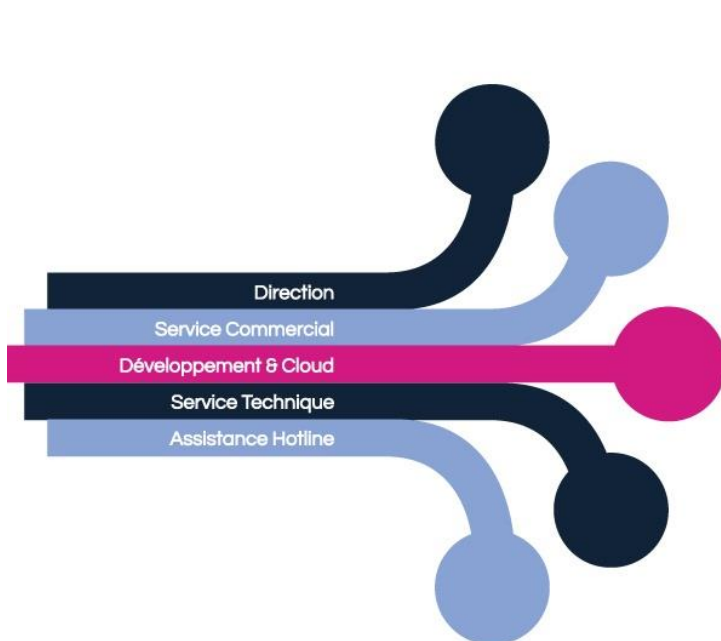
Les données sont stockées sur les baies de stockage (SAN mutualisé). A l'issue de la réversibilité, les données sont supprimées de fait par réaffectation automatique des espaces disques pour les autres clients. Il n'y a pas de destruction physique des matériels, ceux-ci étant mutualisés.

La prestation est terminée lorsque tous les livrables ont été restitués, que la sauvegarde complète a été fournie et que le transfert de connaissance a été effectué.

## NOS MOYENS HUMAINS POUR VOTRE PROJET

Notre équipe est composée de femmes et d'hommes dynamiques, réactifs et toujours à l'écoute de vos besoins. Parce que nous considérons que la formation est indispensable, nos équipes bénéficient de compétences, savoir-faire et expertise à la hauteur de vos besoins.

En effet, nous disposons de tous les agréments nécessaires (commerciaux et techniques) et de toutes les certifications des solutions proposées à notre catalogue (le catalogue de nos certifications est fourni en annexe).



- **PDG : Nicolas BLASYK**  
 Responsable Commercial Grands Comptes & AO : Michel FALCINELLI  
 Assistante Commerciale Grands Comptes & AO : Vanessa DOS SANTOS  
 Chargée d'Affaires Grands Comptes & Collectivités : Elise CAUCHY HARDY  
 Responsable Commerciale TPE/PME : Sophie AREZKI
- **Chargé d'Affaires : Mathieu ROUBY**  
 Commercial TPE/PME : Thierry TISON  
 Business Developer : Marilyn CAZIER  
 Responsable Achats & ADV : Sandra ROUSSEL  
 Responsable Communication : Julie RESTINO
- **Chef de projet : Guillaume JUPIN**  
 Ingénieur Développeur : Louis GANTIEZ  
 Développeuse Web : Alexandra PORHANSL  
 Cloud & VoIP Expert : Anne-Marie POIRIER
- **Directeur Technique : Pierre MENTION**  
 Ingénieur Systèmes & Réseaux : Daniel DOULBEAU  
 Responsable production Technique : Alexandre MELRO  
 Technicien Solutions IT : Murielle PREVOST  
 Technicien Solutions IT : Stéphane CHENOT  
 Technicien Solutions IT : Gilles WILLEMS  
 Vidéo & Aménagement d'Espaces Tertiaires : Hugues GIANNELLI  
 Chargé SAV : José BRIOLET
- **Technicien Support : Jérôme DEFOSSEZ**  
 Technicien Support : Julien HOGMARD

# MaSolutionIT



## Les points forts OLIHOST

Une équipe de professionnels à votre écoute

- ✘ Une offre complète
- ✘ Un partenaire IT qui maîtrise à 100% son infrastructure
- ✘ Un accompagnement sur mesure grâce à une équipe " Solution & Support " dédiée
  - ✘ La sauvegarde chiffrée de tous les services
  - ✘ La sécurité des données au cœur de la stratégie
  - ✘ La confidentialité des flux lors des opérations de sauvegarde

## MASOLUTIONIT, L'HEBERGEUR ECO FRIENDLY

Aujourd'hui, le digital est devenu incontournable à tel point que les PME & PMI ne peuvent plus travailler sans support numérique. Héberger ses données dans un datacenter devient de fait la solution recommandée afin de protéger et préserver toutes les données inhérentes aux entreprises et professionnels.

Chez MaSolutionIT, expert dans l'hébergement et la sécurisation de données, nous avons la conviction qu'une attitude écologiquement et socialement responsable est compatible avec la croissance saine d'une entreprise & la sécurisation de ses données.



Des choix stratégiques alliant haute disponibilité, sécurité et respect de l'environnement !

Techniquement, cette incroyable machine a besoin de froid pour se maintenir à 20°C & rejette alors du chaud. En effet, les dispositifs mis en place pour assurer le bon fonctionnement d'un tel système demandent une énergie colossale doublée de matériaux très spécifiques.

Conscient des dangers écologiques que cela représente, MaSolutionIT a à cœur de "penser" ses datacenters dès leur création. Proposer une alternative d'hébergement à effet neutre sur l'environnement s'impose à nous comme une évidence.

Dans la construction de nos datacenters, nous choisissons des matériaux et des équipements moins gourmands en énergie ce qui réduit considérablement les rejets polluants (refroidissement par « freecooling », mise en place de corridors avec couloirs de froid). Nos processus technologiques y travaillent dans le total respect de l'éco-système en nous évitant et en limitant l'utilisation de matériaux et de substances nocifs pour l'environnement.



## L'informatique à 360°

Par ailleurs, la localisation de nos datacenters français dans les Hauts-de-France ont l'avantage de profiter d'une température moyenne de 14°C; situation climatique idéale pour y installer des datacenters et limiter l'utilisation de climatisation.

MaSolutionIT propose donc une infrastructure "Datacenter" de nouvelle génération (Green Data Center)



OLISYS OLIHOST

Climatisation Cold Corridor confiné  
Hall chaud avec récupération d'air  
Refroidissement Freecooling  
Systèmes à haute efficacité N+1

MaSolutionIT.com

Choisir l'alternative écologique, c'est choisir l'avenir !

En matière de numérique, l'avenir appartient au "Green IT", vecteur clé de l'utilisation informatique responsable. L'hébergement nouvelle génération s'inscrit dans cette démarche.

Un effort minimal pour l'entreprise, une empreinte environnementale réduite de manière significative.

Petit rappel ...



OLISYS OLIHOST

**1 mail**  
3 grammes de CO<sup>2</sup>  
s'échappent dans la nature

**1 pièce-jointe**  
50 grammes de CO<sup>2</sup>  
en plus dans la nature

MaSolutionIT.com



# Notre solution « Mon Click&collect »

# 1. CONTEXTE DU PROJET

Les mesures sanitaires de lutte contre la propagation de l'épidémie et de limitation des déplacements induisent de fortes restrictions sur l'activité des artisans et des commerçants et restaurateurs.

Dans ce contexte, le Ministère de l'Economie, des Finances et de la Relance souhaite identifier et valoriser les acteurs économiques en mesure de mettre à disposition des TPE/PME des outils numériques susceptibles de les aider dans le maintien de leur activité et les appuyer dans leur adoption à des conditions préférentielles.

Le présent appel à projets vise à identifier les opérateurs prêts à proposer des solutions gratuites ou à tarifs préférentiels pendant la période de confinement selon des besoins génériques (disposer d'une solution de paiement en ligne, vendre en ligne, proposer un service de livraison / click and collect). L'objectif est d'identifier des solutions pouvant être mises en œuvre rapidement par les TPE/PME pour maintenir et contribuer à développer leur activité, et dont les éditeurs soient en mesure d'apporter une assistance aux entreprises pour leur mise en œuvre.

## 1.1. Modalités

Pour être éligibles, les candidats s'engagent à respecter l'ensemble des engagements définis dans le cadre du présent appel à projets :

- Proposer une solution répondant à l'un des besoins de numérisation défini dans l'appel à projets (voir liste définie au 2) ;
- Mettre à disposition des TPE/PME cette solution à titre gratuit ou défaut à tarif préférentiel, qu'il s'agisse d'un abonnement ou d'une commission perçue sur les transactions, pendant une période définie, débutant en novembre 2020 ;
- Ne pas contraindre l'utilisation de cette solution à un engagement dans la durée ;
- Accompagner les TPE/PME dans la mise en œuvre de ces solutions de manière gratuite au travers d'une hotline et d'aides en ligne sous forme de tutoriels, de chat interactif ou de guides d'utilisation améliorés ;
- Valoriser les entreprises de proximité du consommateur dans une logique de soutien aux acteurs locaux (notamment dans le cas des offres de solution de place de marché et de logistique / livraison).

## 1.2. Notre mission

La mission d'Olisys/Olihost est d'accompagner les TPE-PME et de leurs proposer un outil de qualité à la fois pratique, modulable et facile d'utilisation vous permettant une administration simple et graphique, sans mise à jour bloquante et avec de multiples possibilités d'évolution intégrées.

Dans le cadre de votre projet et afin de donner une visibilité aux commerçants Olisys/Olihost se positionne comme votre ensemble du numérique.

Propriétaire et exploitant de ses Datacenters en Région Hauts de France Olisys/Olihost dispose aussi en interne d'une équipe de développeurs et d'une Web agency, commercialise des produits simples basés sur de l'open source (logiciel libre) afin de vous accompagner dans la globalité de votre projet et d'être votre facilitateur en tant qu'interlocuteur unique.

## 2. VOS INTERLOCUTEURS

Dans le cadre de ce marché, OLISYS propose l'équipe suivante pour suivre le projet :

Nom	Fonction	Email	Téléphone
Nicolas BLASYK	Président Directeur Général	<a href="mailto:nblasyk@olisys.eu">nblasyk@olisys.eu</a>	03 23 53 23 33
Guillaume JUPIN	Chef de projet	<a href="mailto:gjupin@olihost.com">gjupin@olihost.com</a>	06 89 80 45 40
Louis GANTIEZ	Développeur	<a href="mailto:lgantiez@olihost.com">lgantiez@olihost.com</a>	03 59 61 01 13
Alexandra PORHANSL	Développeur	<a href="mailto:aporhansl@olihost.com">aporhansl@olihost.com</a>	03 60 71 30 103
Julie RESTINO	Responsable Communication	<a href="mailto:jrestino@olisys.eu">jrestino@olisys.eu</a>	03 59 61 01 15
Support utilisateurs	Support utilisateurs	<a href="mailto:support@olisys.eu">support@olisys.eu</a>	03 23 53 84 32
Anne-Marie POIRIER	Cloud et VoIP expert	<a href="mailto:ampoirier@olisys.eu">ampoirier@olisys.eu</a>	03.60.53 10 46

## 3. E-COMMERCE : une véritable opportunité pour les TPE/PME

Le web est aujourd'hui la première source d'accès à l'information. Il est donc essentiel d'avoir une présence efficace et professionnelle via un site internet adapté à votre métier et à vos objectifs.

Aujourd'hui, avoir une stratégie E-commerce trouve un écho favorable auprès des professionnels, qui choisissent de s'orienter vers des solutions adaptées à leurs besoins et à leurs moyens.



Les entreprises bénéficient désormais d'outils prêts à l'emploi et simples d'utilisation, englobant plusieurs fonctionnalités adaptées à leur volume d'activité.



Une solution sur mesure & complète avec MaSolutionIT

Faites le choix d'une solution évolutive et performante & concentrez-vous sur votre métier. MaSolutionIT vous propose de vous accompagner dans la mise en œuvre de votre site E-Commerce. Quel que soit votre projet et votre activité, vous créez votre entreprise ou vous digitalisez votre activité physique ?

Nos experts vous accompagnent dans la création de votre site e-Commerce Click & Collect



Bref, tout ce dont vous avez besoin pour développer vos ventes !

Une boutique en ligne simple pour une efficacité au quotidien

Vous accédez à votre boutique en ligne via votre réseau Internet. Il n'y a pas de logiciel à installer, pas de problème de compatibilité, pas d'hébergement ni de mises à jour intempestive à gérer.

Notre solution est conçue pour vous permettre de réaliser des gains de productivité importants : technologie vraiment très agréable d'utilisation pour les utilisateurs finaux.

En quelques clics, vous pourrez facilement modifier ou ajouter des contenus textuels et médias.

Un accompagnement complet et personnalisé à chaque étape de votre projet

Vous souhaitez ajouter des fonctionnalités spécifiques à votre activité, réaliser un design sur mesure ? Profitez de l'accompagnement de l'équipe MaSolutionIT à toutes les étapes de votre projet : design, référencement, consulting, stratégie digitale...

Bénéficiez des compétences de notre équipe pour atteindre vos ambitions & d'un interlocuteur unique pour accompagner votre croissance !

## 4. LES FONCTIONNALITES DU SITE E-COMMERCE CLICK AND COLLECT BY OLIHOST : « MON CLICK&COLLECT »

### 4.1. Fonctionnalités du Front Office (site pour les clients)

#### 4.1.1. Boutique

- Personnalisation de la boutique avec votre logo et vos couleurs
- La boutique se compose d'une page d'accueil présentant les produits.
- D'une page mon compte permettant de gérer le compte client et de consulter les commandes
- D'un panier pour ajouter les articles
- Et d'un système de validation de commande
- Les mentions légales personnalisable
- Un bandeau cookie personnalisable
- Mise en place d'un certificat ssl (let's encrypt)
- Site optimisé pour l'affichage mobile (responsive)

#### 4.1.2. Produits

- Zoom sur les photos de fiches produits
- Recherche sur les produits
- Filtre et navigation par catégorie
- Possibilité d'activer les avis des clients sur les produits
- Possibilité de proposer des produits en téléchargement

#### 4.1.3. Promotion et marketing

- Edition de coupons de réduction

#### 4.1.4. Frais de port

- Choix de rendre les frais de port gratuits ou non

#### 4.1.5. Clients

- Compte pour chaque nouveau client après inscription sur la boutique
- Gestion de son compte client
- Consulter l'historique des commandes

#### 4.1.6. Paiements

- Possibilité de choisir le règlement de sa facture comptant (PayPal) ou au moment de la réception de la commande
- Configuration de Paypal

#### 4.1.7. Click and collect

- Le click and collect est une stratégie cross-canal qui permet aux consommateurs de commander des produits en ligne, puis de venir les retirer immédiatement dans une boutique.

## 4.2. Fonctionnalités du Back office (site pour l'administrateur)

### 4.2.1. Référencement naturel

- Optimisation du référencement naturel
- Statistiques de fréquentation du site.

### 4.2.2. Création

- Création illimitée des différentes catégories et sous catégories des articles
- Editeur de texte très performant avec de nombreuses personnalisations possibles
- Dossiers images illimité avec redimensionnement automatique des photos

### 4.2.3. Paiements

- Devises infinies
- Taxes illimitées
- Transporteur et destination partout dans le Monde
- Personnalisation des devises et des différentes taxes par groupe de pays

### 4.2.4. Administration

- Gestion et suivi des commandes (état, envoyer des messages au client par mail)
- Gestion des factures (envoyer les factures par mail)
- Gestion des clients
- Gestion des avis des clients (avec modération)
- Personnalisation des emails
- Personnalisation des mentions légales
- Personnalisation du bandeau de cookie

### 4.2.5. Qu'est-ce que WordPress ?



WordPress c'est simplement un logiciel qui permet de facilement créer un site web. Créé en 2003 par Matt Mullenweg & Mike Little le logiciel fut lancé humblement dans le monde du web... Depuis WordPress a fait du chemin et c'est est tout simplement le logiciel de gestion de contenu web le plus utilisé au monde...

On associe souvent à tort WordPress au mot « blog » ... Oui mais en réalité WordPress est une plateforme de travail ultra riche et très puissante qui permet de quasiment tout faire (dont des blogs).

### 4.2.6. Qu'est-ce que le plugin WooCommerce ?



**Woo** **COMMERCE**

Le plugin WooCommerce est un addon WordPress qui transforme votre site WordPress en une puissante boutique en ligne complètement personnalisable.

## 4.1. Notre proposition financière

Nous vous proposons de réaliser votre site internet selon les caractéristiques suivantes : Création d'une plateforme E-commerce sécurisée avec un look moderne et efficace respectant votre charte graphique tout en mettant en avant vos activités et la philosophie de votre structure et valorisation de vos activités commerciales

### Mise en place de Mon site Click&Collect

- ✘ Installation et configuration de votre site
- ✘ Personnalisation avec votre logo et couleur 90 € HT
- ✘ Nom de domaine possible si besoin

### Hébergement de Mon Site Click&collecte

- ✘ Un hébergement complet, fiable et sécurisé de votre site Web
- ✘ Inclus la mise en place d'un certificat SSL lets encrypt 24.00€ HT/Mois  
(6 premiers mois)
- ✘ Inclus la mise à disposition d'une formation en E-learning Puis 39.00 € HT/mois
- ✘ Inclus un accompagnement personnalisé pour la mise en place du site
- ✘ N'inclut pas l'installation des mises à jour Wordpress
- ✘ Sans condition d'engagement dans la durée

Vous souhaitez aller encore plus loin ...

Notre équipe vous propose différentes solutions de Communication et Marketing :

- ✘ Création et impression de vos supports de communication « Papier » : *Sur devis*  
*Cartes de visite, plaquette, Flyer, supports rigides, stickers, signalétique, etc...*
- ✘ Création & Animation de vos réseaux sociaux *A partir de 89€ HT/mois*
- ✘ Campagne promotionnelle « E-mailing » *A partir de 99€ HT/unité*



## 5. L'APPLICATION MOBILE DE VOTRE COMMUNE : MA VILLE & MOI

Le commerce de ville à un problème majeur à résoudre sa visibilité.

Grace à notre application E-commerce click and collect by OLIHOST la digitalisation devient le meilleur moyen pour les commerçants d'attirer de nouveaux clients, en étant votre interlocuteur unique l'appréhension des commerçants au digital devient une opportunité qui va permettre d'amplifier leurs atouts et de les valoriser auprès de clients potentiels.

L'accompagnement par les collectivités locales qui en sont les premiers acteurs (mairie, agglo, etc ...) Pour le développement des cœurs de villes a pour but de donner une nouvelle dynamique et d'unir ses forces, c'est pour cela que Olihost a développé l'application ma ville et moi, pour créer du lien avec ses habitants, ses commerçants, pour s'attacher à valoriser les circuits courts, pour apporter aux commerces locaux une certaine visibilité afin de perdurer et de se faire connaître de tous notamment en vue des périodes festives, etc ...

# OFFREZ À VOS HABITANTS

## TOUTE L'ACTUALITÉ DE VOTRE COMMUNE EN TEMPS RÉEL

### UNE PRISE DE CONTACT CENTRALISÉE & FACILITÉE

Valorisez votre attractivité en communiquant sur l'activité économique de votre territoire & de vos partenaires



Communication  
de proximité  
interactive & puissante



Hébergement  
100% Français  
Conforme RGPD



Démarche Ecologique  
pour une ville  
plus verte

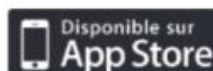


Administration intuitive  
& un graphisme  
à votre charte



## OFFREZ À VOTRE COMMUNE UN OUTIL DE COMMUNICATION PUISSANT & MODERNE !

Si Internet est omniprésent au quotidien, l'usage de ces outils numérique est devenu mobile. Les chiffres dévoilés par le Baromètre annuel du Marketing Mobile le confirment : en 2018, la France totalisait plus de 40 millions de mobinautes, utilisant Smartphone et autres tablettes tactiles pour surfer sur la Toile. 88 % de ces mobinautes utilisent l'Internet mobile quotidiennement, ce qui fait du Smartphones un outil incontournable et plébiscité par les usagers de tout âge.



## UNE APPLICATION SIMPLE & INTUITIVE QUI PERMET À VOS HABITANTS DE :

- ✓ Déclencher une intervention des services de la ville
- ✓ Envoyer un message au Maire
- ✓ Demander un renseignement aux différentes structures de la ville
- ✓ Être informé de toutes les actualités de la commune en direct
- ✓ Déclarer un sinistre, une anomalie dans la commune avec géolocalisation

### UNE FORMULE "Tout inclus"

- Application mobile + Version PC connectée au site web de la Mairie
- Administration intuitive / Utilisation sans effort
- Personnalisation à vos couleurs/charte
- Fonctionnalités évolutives
- Hébergement 100% Français
- Tarif attractif sous forme d'abonnement
- Nouvelles fonctionnalités intégrées
- Maintenance incluse
- Conforme RGPD



Un tarif\* attractif modulé au nombre d'habitants

Abonnement mensuel

Communes éligibles

✓ À partir de 4 cts d'€ HT

✓ Toutes

## 5.1. Fonctionnalités du Front Office web et des applications iOS et Android (pour les habitants)

### 5.1.1. Ma ville et moi

- Personnalisation de l'application avec votre logo, vos images et vos couleurs
- Les mentions légales personnalisable
- Mise en place d'un certificat ssl (let's encrypt)

### 5.1.2. Module « Voir les actualités »

- Ce module permet de consulter la liste des actualités de la commune
- Une notification push est envoyé lors de l'ajout d'une actualité

### 5.1.3. Module « Commerces click and collect »

- Ce module permet de consulter la liste des commerces de la ville
- Un lien vers la boutique e-commerce click and collect permet de rediriger l'habitant vers le site du commerçant

### 5.1.4. Module « Espace téléchargement »

- Ce module permet de consulter la liste des documents disponible en téléchargement
- Il est possible de télécharger le document sur son ordinateur ou téléphone
- Exemple d'utilisation : inscription à la crèche, menu de la cantine scolaire, inscription maison fleuri..

### 5.1.5. Module « Contacter ma mairie »

- Ce module permet de contacter le maire directement
- Ou un service de la ville (police municipale, service technique, état civile..)
- Il permet aussi de réaliser des déclarations à la mairie avec géolocalisation et prise de photos (exemple : signaler problème sur un lampadaire)
- L'habitant renseigne ses coordonnées afin d'être contacté par la mairie
- Reconnaissance vocal lors de la saisie d'une déclaration
- De joindre des documents à sa déclaration (web).

## 5.2. Fonctionnalités du Back office (site pour l'administrateur)

### 5.2.1. Module « actualités »

- Ce module permet de gérer la liste des actualités de la commune
- De les activer / désactiver / supprimer
- D'envoyer des notifications push

### 5.2.2. Module « Commerces click and collect »

- Ce module permet de gérer la liste des commerces de la ville
- De les activer / désactiver / supprimer
- De référencer les liens vers les boutique en ligne click and collect

### 5.2.3. Module « Espace téléchargement »

- C Ce module permet de gérer la liste des documents disponible en téléchargement
- De les activer / désactiver / supprimer

### 5.2.4. Module « Contacter ma mairie »

- Ce module permet de gérer les déclarations des habitants
- De répondre aux demandes directement par mail depuis l'administration (en gardant l'historique)
- De voir les photos, documents et la position gps de la déclaration
- De gérer l'état de la demande (nouvelle, en cours, terminée)
- Il permet aussi de réaliser des déclarations à la mairie avec géolocalisation et prise de photos (exemple : signaler problème sur un lampadaire)
- L'habitant renseigne ses coordonnées afin d'être contacté par la mairie
- De changer le service d'une déclaration
- Possibilité de mettre une note interne dans la déclaration.